

2014. AASTA EELARVE SELETUSKIRI

SISSEJUHATUS

Kohaliku omavalitsuse üksuse finantsjuhtimise seaduse järgi on eelarve jaotatud viieks osaks:

1. põhitegevuse tulud,
2. põhitegevuse kulud,
3. investeerimistegevus,
4. finantseerimistegevus,
5. likviidsete varade muutus.

KOFS jaotuse eesmärgiks on KOV eelarve läbipaistvuse tõstmine ning investeringute, toetuste ja finantseerimistegevuste eraldamine.

1.HAASLAVA VALLA LAENUD JA NENDE TAGASIMAKSMINE

Valla võlakohustuste maht kokku on 31.12.2013 seisuga 455 828,37 eurot, sellest laenu jääk 95 476,90 eurot ja spordihooone rent 360 351,47 eurot.

Pangalaenu lõpptähtaeg on 29.06.2016.aasta ja kapitalirendi lõpptähtaeg on 31.03.2026.aasta.

2. EELARVE PÕHITEGEVUSE TULUD

2.1. Tulud eelarveosades.

Põhitegevuse tulud on eelarves planeeritud 1 606 713 eurot.

Põhitegevuse tulude jaotus on järgmine:

* **Maksutulud**

- füüsilise isiku tulumaks
- maamaks

* **Tulud kaupade ja teenuste müügist**

- riigilõivud
- laekumised haridusasutuste majandustegevusest
- laekumised kultuuriasutuste majandustegevusest
- laekumised spordiasutuste majandustegevusest
- laekumised sotsiaalasutuste majandustegevusest
- laekumised elamu- ja kommunaalasutuste tegevusest
- üüri- ja renditulud

* **Saadud toetused tegevuskuludeks**

- sihtotstarbelised toetused tegevuskuludeks
- mittesihtotstarbelised toetused tegevuskuludeks

* **Muud tulud**

- maardlate kaevandamisõiguse tasu
- laekumine vee erikasutusest
- trahvid
- saastetasud

2.2. Maksutulud

2.2.1. Tulumaks

Üksikisiku tulumaksu laekumine (eurodes):

2005.a	376 727
2006.a	499 626
2007.a	685 459

2008.a	806 809
2009.a	706 978
2010.a	671 943
2011.a	770 174
2012.a	853 315
2013.a	962 717

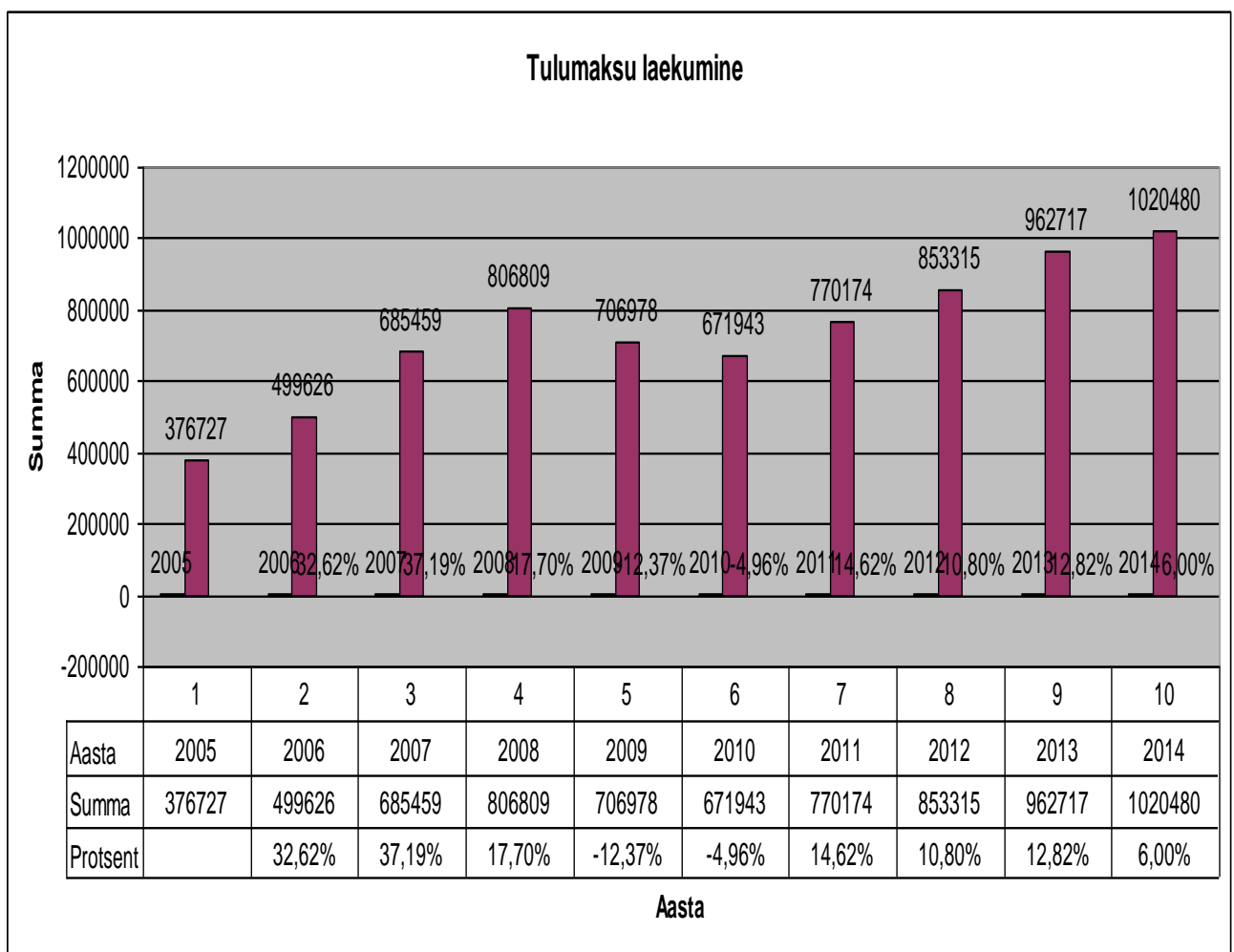
2014. a eelarvesse on planeeritud tulumaksu laekumist 6% rohkem võrreldes 2013. aasta laekumisega.

2.2.2. Maamaks

Maamaksu on laekunud aastate lõikes (eurodes)

2005.a	25 199
2006.a	26 569
2007.a	26 194
2008.a	34 327
2009.a	35 996
2010.a	36 438
2011.a	35 996
2012.a	36 273
2013.a	32 901

2014. aasta eelarvesse on planeeritud maamaksu laekumist 56 310 eurot s o 24 000 eurot rohkem kui 2013. aasta eelarvesse.



Tunnus	Tulude nimetus	2012. a täitmine	2013. a vastuvõetud eelarve	2013.a täpsustatud eelarve 31.12.2013	2013. a täitmine seisuga 31.12.2013	2014. a eelarve
30	MAKSUTULUD	889 588	939 510	955 593	995 618	1 076 790
3000	Füüsilise isiku tulumaks	853 315	907 200	923 283	962 717	1 020 480
3030	Maamaks	36 273	32 310	32 310	32 901	56 310

2.3. Kaupade ja teenuste müük

2.3.1. Riigilõivud

Eelarve põhitegevuse tuludesse on planeeritud 4 400 eurot.

Vallaelarvesse laekuvad riigilõivud vastavalt riigilõivuseadusele:

- ehitusseaduse alusel tehtavatest toimingutest,
- majandustegevuse registri seaduse alusel tehtavatest toimingutest.

Kaubandustegevuse seaduse § 12 lõike 1 kohaselt on kauplejal ja kaubanduse korraldajal lubatud tegeleda kaubandustegevusega, kui ta on registreeritud majandustegevuse registris.

2.3.2. Tulud haridusasutuste majandustegevusest

Tulud haridusalasest tegevusest on planeeritud kokku 78 560 eurot.

Tulu koosneb valla hallatava haridusasutuse omatulust, teistelt omavalitsustelt laekuvast õppekoha tegevuskulust, kui nende õpilased käivad Sillaotsa koolis.

Haaslava Vallavalitsuse määrusega kinnitatakse igal aastal lasteaia kohamaksu arvestuslik maksumus järgmiseks aastaks, mis on aluseks arvlemisel teiste omavalitsustega. Vabariigi Valitsus kehtestab igaks eelarveaastaks õppekoha tegevuskulu piirmäära ühe kuu kohta.

Sillaotsa kooli lasteaia majandamiskulude, personalikulude ja õppevahendite kulude lastevanemate poolt kaetav lasteaia osalustasu määr on kehtestatud „Koolieelse lasteasutuse seaduse“ § 27 lõike 4 alusel, Haaslava Vallavolikogu 10.12.2010.a määruse nr 18 alusel, kus lasteaia osalustasu ühe lapse kohta kuus on 12,78 eurot. Lasteaiatasu makstakse 11 kuu eest, juuliku eest ei maksta.

Toidukulu päevamaksumuse otsustab hoolekogu ja kinnitab asutuse juht. Toidukulu maksumus on sõimerühmas 1,15 eurot ja aiarühmades 1,30 eurot päevas.

Koolieelse lasteasutuse omatulude laekumiseks on 2014.aastal prognoositud 58 412 eurot.

Kooli omatulu laekumiseks on planeeritud 20 148 eurot.

2014.a laekumised on arvestatud järgmiselt:

Lasteaed:	- lapsevanema osalustasu	15 180
	- toiduraha	17 000
	- arvlemine teiste omavalitsustega	25 032
	- muu (personali toiduraha)	1 200
Kool:	- arvlemine teiste omavalitsustega	12 948
	- muu (personali toiduraha)	2 700
	- muu laekumine (ruumide rent, laagrid)	4 500

2.3.3. Tulud kultuurialasest tegevusest

Planeeritud on tulu kultuurialasest tegevusest 2 200 eurot. On kajastatud tulu piletite müügist, saali üürist ja majutustuludest.

2.3.4. Tulu spordialasest tegevusest

Planeeritud on tulu 600 eurot. Arvestatud on eelmiste perioodide keskmist laekumist.

2.3.5. Tulu sotsiaalalasest tegevusest

Planeeritud on 450 eurot. Siin kajastub tulu päevakeskuse teenustest.

2.3.6. Tulu elamu- ja kommunaalmajanduse tegevusest

Tulu on planeeritud 4 850 eurot- kajastub sotsiaalkorterite üür, elekter, vesi ja prügi.

2.3.7. Üüri- ja renditulud

Planeeritud on 2 540 eurot. Üüri- ja renditulu sisaldab vallale kuuluvate mitteeluruumide üürile andmisest saadavat tulu (Võsu Hambaravi OÜ, FIE Hille Reinvald, Võnnu Apteek OÜ).

		2012. a täitmine	2013. a vastu- võetud eelarve	2013.a täpsustatud eelarve 31.12.2013	2013. a täitmine seisuga 31.12.2013	2014. a eelarve
Tunnus	Tulude nimetus					
32	TULUD KAUPADE JA TEENUSTE MÜÜGIST	69 803	79 524	81 374	97 020	93 600
320	Riigilõivud	4 639	4 100	4 100	4 925	4 400
3220	Laekumised haridusasutuste majandustegevusest	55 507	66 084	67 784	76 379	78 560
	*koolikohamaks (teised OV-d) 13 õpilast	7 373	7 884	7 884	9 344	12 948
	*lasteaiakohamaks (teised OV-d) 10 last	11 202	21 690	21 690	23 976	25 032
	*lapsevanema osalustasu (lasteaed)	13 384	13 910	13 910	14 038	15 180
	*toiduraha (lasteaed-lastevanemad)	17 265	16 500	16 500	18 908	17 000
	*toiduraha (lasteaias personal)	774	800	800	1 255	1 200
	*toiduraha (kooli personal)	1 071	1 100	1 100	1 506	1 500
	*muud tulud haridusalasest tegevusest	3 078	3 000	4 700	6 203	4 500
	* toiduraha (muu)	1 360	1 200	1 200	1 148	1 200
3221	Laekumised kultuurialasest majandustegevusest	1 531	2 200	2 200	4 007	2 200
	*muud tulud kultuurialasest tegevusest	1 531	2 200	2 200	4 007	2 200
3222	Laekumised spordi-ja puhkealasest majandustegevusest	674	600	600	337	600
	*spordihoonde renditulu	674	600	600	337	600
3224	Sotsiaalasutuste majandustegevusest	485	400	400	1 853	450
	*muud tulud päevakeskuse tegevusest	485	400	400	1 853	450
3225	Laekumised elamu- ja kommunaalasutuste majandustegevusest	4 663	3 600	3 600	5 798	4 850
	*sotsiaalkorterite üüritulu,elekter	3 269	2 500	2 500	4 369	3 500
	*tulu veest ja kanalisatsioonist	1 288	1 000	1 000	1 276	1 200
	*tulu muudest kommunaalteenustest (prügivedu)	106	100	100	153	150
3229	Laekumised üldvalitsemisest	0	0	0	19	0
323	Üüri ja renditulud	2 304	2 540	2 690	3 702	2 540
	*mitteeluruumide üüritulu	1 804	1 500	1 650	1 521	1 200
	*muu tulu munitsipaalvara kasutamisest	0	0	0	83	0
	*muu kaupade ja teenuste müük	282	200	200	1 127	500
	* tulud sideteenustelt (Eesti Post)	219	840	840	972	840

2.4. Saadavad toetused tegevuskuludeks

2.4.1. Sihtotstarbelised toetused tegevuskuludeks

Planeeritud on eelarvesse 53 601 eurot.

Rahandusministeeriumilt laekuvad vahendid seadusega ettenähtud õppelaenude põhiosa ja maksude kustutamiseks summas 3 501 eurot, Majandusministeeriumilt teede hoolduseks 22 044 eurot, PRIA-lt koolipuuvilja- ja koolipiima toetus 3 500 eurot, EAS-ilt hajaasustuse veeprogrammi raames 8 716 eurot, Keskkonnainvesteeringute Keskus SA-lt Kurepalu ja Roiu paisjärve tervendamise eeltöödeks-limnoloogiliseks hinnanguks, Tartu Linnavalitsuselt Vooremäe Terviseradade hoolduseks 3 800 eurot.

Tunnus	Tulude nimetus	2012. a täitmine	2013. a vastu- võetud eelarve	2013.a täpsustatud eelarve 31.12.2013	2013. a täitmine seisuga 31.12.2013	2014. a eelarve
3500	Sihtotstarbelised toetused jooksvateks kuludeks	68 757	40 266	47 439	51 500	53 601
	*Kredex SA - elektriauto elektrisüsteemi paigaldamiseks	875	0	0	0	0
	*Rahandusministeerium (õppelaenude kustutamine)	6 371	4 755	4 755	4 756	3 501
	*Tartu Maavalitsus (ANK)	2 800	0	0	0	0
	*Tartu Maavalitsus (lapsehoiuteenus)	2 989	0	1 275	1 275	0
	*Majandusministeerium (teede hooldus)	31 507	31 711	31 711	31 711	22 044
	*PRIA (koolipiim, koolipuuvilja)	2 151	0	4 024	3 428	3 500
	*Ettevõtluse Arendamise SA (hajaasustuse programm)	0	0	0	3 697	8 716
	*Keskkonnainvesteeringute Keskus SA	0	0	0	0	12 040
	*Kultuuriministeerium (ujumise algõpetus)	243	0	325	325	0
	*Tartu LV Kultuuriosakond (Vooremäe Tervisekeskus)	3 730	3 800	3 800	3 800	3 800
	* Eesti Töötukassa (palgatoetus)	556	0	749	749	0
	*Eesti Kooriühing (kooride tegevuseks)	170	0	0	0	0
	*Toetused muudelt residentidelt ("Kodutunne" saade)	1 365	0	0	0	0
	*Archimedes SA - Comeniuse programm	16 000	0	0	0	0
	*Tartu Maavalitsus (terviseprofiil, Aardla poldri rek.)	0	0	400	760	0
	*Muudelt residentidelt	0	0	400	1 000	0

2.4.2. Mittesihtotstarbelised toetused

Toetused kokku 334 422 eurot.

Riigieelarves on ette nähtud toetus kohalikele omavalitsustele - tasandusfond. Tasandusfondi eraldamise aluseks on arvestusliku keskmise tegevuskulu ja arvestuslike tulude vahe, toetus on 103 121 eurot.

Toetusfond - toetus on konkreetsete tegevuste katteks – hariduskulude toetuseks (õpetajate ja direktori palgavahenditeks ja koolitusteks, õpikute ja töövihikute soetamiseks, investeeringuteks, koolilõunaks), toimetulekutoetusteks ning sotsiaaltoetuste- ja teenuste osutamise toetusteks,

sündide ja surmade registreerimise kulude hüvitamiseks, vajaduspõhisteks peretoetusteks, toetus kokku on 227 926 eurot.

Toetused muudelt residentidelt summas 3 375 eurot on arvestatud teiste valdade osalus Vooremäe Terviseradade kulude katmisel.

		2012. a täitmine	2013. a vastu- võetud eelarve	2013.a täpsustatud eelarve 31.12.2013	2013. a täitmine seisuga 31.12.2013	2014. a eelarve
<i>Tunnus</i>	<i>Tulude nimetus</i>					
352	Mittesihotstarbelised toetused	314 893	296 599	299 039	299 109	334 422
	*Tasandusfond	144 553	121 245	121 245	121 245	103 121
	*Toetusfond s.h	165 141	171 979	174 319	174 319	227 926
	sh. hariduskulud	118 134	125 774	128 114	128 114	184 699
	toimetulekutoetus	21 266	12 758	12 758	12 758	16 607
	sündide,surmade registreerimise korraldamine	65	46	46	46	51
	sotsiaaltoetuste ja -teenuste osutamise toetus	16 257	18 893	18 893	18 893	12 848
	koolilõunatoetus	9 419	10 374	10 374	10 374	11 371
	vajaduspõhine peretoetus	0	2 733	2 733	2 733	2 350
	maamaksuvabastuse rakendamise toetus	0	1 401	1 401	1 401	0
	*Toetused muudelt residentidelt	5 199	3 375	3 475	3 545	3 375

2.5. Muud tulud

2.5.1. Maavarade kaevandamisõiguse tasu

Tulenevalt keskkonnatasude seadusest rakendatakse maavara kaevandamisõiguse tasu.

- planeeritud 44 200 eurot.

2.5.2. Laekumine vee erikasutusest

Vastavalt veeseadusele korraldab vee kasutamist ja kaitset riiklikul tasandil Vabariigi Valitsus. Kohalik omavalitsus oma halduspiirkonnas annab nõusoleku vee erikasutuseks. Vee erikasutusõiguse tasu makstakse keskkonnatasude seaduse ja selle alusel kehtestatud õigusaktide järgi. Vee erikasutusõiguse tasust 50 % riigieelarvesse ja 50 % vee erikasutuse asukoha kohaliku omavalitsuse eelarvesse, kui vett võetakse erikasutuse korras siseveekogust või põhjaveekihist, planeeritud 2 100 eurot.

2.5.3. Saastetasu

Tulenevalt keskkonnatasude seadusest rakendatakse saastetasu, kui saasteaineid heidetakse välisõhku, veekogusse, põhjavette või pinnasesse ning kõrvaldatakse jäätmeid. Nimetatud seaduses sätestatud saastetasumäärade järgi arvestatud saastetasust kantakse 75% jäätmete päritolukoha kohaliku omavalitsuse eelarvesse ja 25% riigieelarvesse. Keskkonnakaitset ja -kasutust koordineerib ja korraldab Keskkonnaamet, kes tagab keskkonnatasudest laekuva raha arvestuse ja aruandluse ning riigieelarvesse ja kohalike omavalitsuste eelarvetesse kuuluva raha jaotuse, planeeritud 2 000 eurot.

		2012. a täitmine	2013. a vastu- võetud eelarve	2013.a täpsustatud eelarve 31.12.2013	2013. a täitmine seisuga 31.12.2013	2014. a eelarve
<i>Tunnus</i>	<i>Tulude nimetus</i>					
38	MUUD TEGEVUSTULUD	56 338	50 081	55 482	47 990	48 300
3811	Rajatiste ja hoonete müük	8 309	0	5 401	5 401	0
3818	Varude müük	0	1 781	1 781	2 951	0
3820	Intressitulu hoiustelt	158	0	0	0	0
38251	Kaevandamisõiguse tasu	43 093	44 200	44 200	36 218	44 200
38252	Laekumine vee erikasutusest	2 059	2 100	2 100	2 044	2 100

3880	Trahvid	771	0	0	0	0
3882	Saastetasud	1 948	2 000	2 000	1 026	2 000
3888	Eespool nimetamata muud tulud	0	0	0	350	0

3. EELARVE PÕHITEGEVUSE KULUD

3.1. EELARVE KULUD

1. põhitegevuse kulud on jaotatud:

- antud toetused tegevuskuludeks art 4
- muud tegevuskulud art 5; 6

Põhitegevuse kulud eelarves on planeeritud 1 517 449 eurot.

KOFS järgi põhitegevuse tulemi lubatav väärtus on aruandeaasta lõpu seisuga null või positiivne.

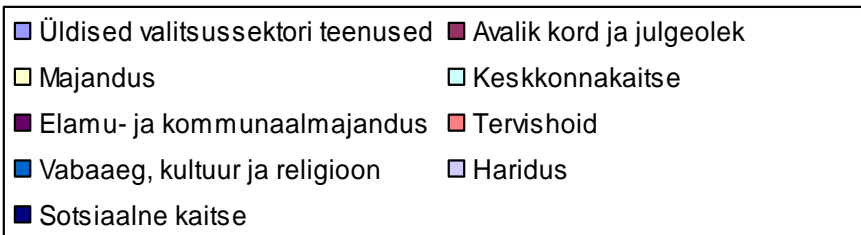
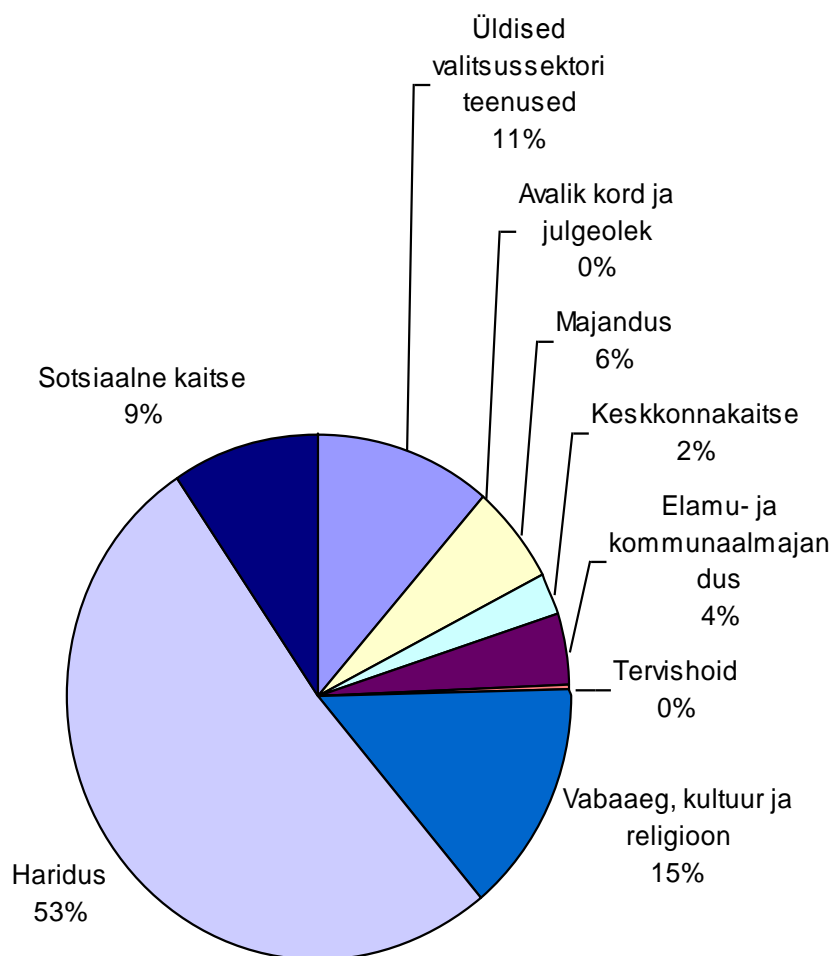
Haaslava valla 2014.aasta eelarve projekti põhitegevuse tulem on 89 264 eurot.

Suurendatud on personalikulusid.

Kulude jaotus valdkondade lõikes on järgmine:

01	Üldised valitsussektori teenused	172 939	11,40%
03	Avalik kord ja julgeolek	1 010	0,07%
04	Majandus	92 776	6,11%
05	Keskkonnakaitse	37 615	2,48%
06	Elamu- ja kommunaalmajandus	65 539	4,32%
07	Tervishoid	5 250	0,35%
08	Vabaaeg, kultuur ja religioon	213 607	14,08%
09	Haridus	785 443	51,76%
10	Sotsiaalne kaitse	143 270	9,44%
	VALDKONNAD KOKKU	1 517 449	100,0 %

Põhitegevuse kulud



3.2. VALDKONNAD

3.2.1. Üldised valitsussektori teenused – valdkonna eelarve kokku 172 939 eurot

3.2.1.1. Vallavolikogu 15 589 eurot.

Volikogus on 9 liiget, 5 alalist komisjoni.

3.2.1.2. Vallavalitsus 129 820 eurot.

Vallavanem, vallasekretär, rahandusjuht-pearaamatupidaja, vanemraamatupidaja-registripidaja ja koristaja. Vallavalitsus 3 liikmeline. Kuludesse on arvestatud 2 000 eurot õigusabi kuludeks, 4 arvuti soetamiseks koos litsentsidega 3 445 eurot, serveriruumi ümberehitustöödeks 3 000 eurot.

3.2.1.3. Reservfond 21 003 eurot.

Reservfond on mõeldud ettenägematute kulude katteks ja kasutamine toimub vastavalt Haaslava Vallavolikogu määrusele 25.05.2012 nr 37 „Reservfondist raha eraldamise kord“. Põhitegevuse tuludest 1,31%.

3.2.1.4. Muud üldised valitsussektori teenused 6 527 eurot.

Eesti Maaomavalitsuste Liidu (EMOL) liikmemaks 1 611 eurot, Tartumaa Omavalitsuste Liidu (TOL) liikmemaks 3 810 eurot ja Tartumaa Arendusseltsi (TAS) liikmemaks 1 106 eurot.

Tunnus	Tegevusala/Kululiik	2012. a täitmine	2013.a vastu- võetud eelarve	2013.a täpsustatud eelarve 31.12.2013	2013. a täitmine seisuga 31.12.2013	2014.a eelarve
01	ÜLDISED VALITSUSSEKTORI TEENUSED	139 932	139 964	131 304	127 529	172 939
01111	VALLAVOLIKOGU	11 525	11 399	11 919	11 463	15 589
50	Personalikulud	8 910	10 201	9 651	9 195	14 161
55	Majandamiskulud	2 615	1 198	2 268	2 268	1 428
01112	VALLAVALITSUS	105 558	101 993	105 483	102 442	129 820
50	Personalikulud	77 888	70 783	70 783	67 932	84 521
55	Majandamiskulud	27 650	31 210	34 700	34 510	45 299
6	Muud kulud	20	0	0	0	0
01114	RESERVFOND	0	12 670	0	0	21 003
01600	MUUD ÜLDISED VALITSUSSEKTORI TEENUSED-LIIKMEMAKSUD	6 203	8 192	8 192	8 070	6 527
4	Eraldised	6 203	6 275	6 275	6 274	6 527
50	Personalikulud	0	1 577	1 577	1 577	0
55	Majandamiskulud	0	340	340	219	0

3.2.2. Avalik kord ja julgeolek – valdkonna eelarve kokku 1 010 eurot.

3.2.2.1. Muu avalik kord ja julgeolek 1 010 eurot.

Tegevusala eelarvest toetatakse politsei, korrakaitse ja kaitseliidu tegevusi.

Tunnus	Tegevusala/Kululiik	2012. a täitmine	2013.a vastu- võetud eelarve	2013.a täpsustatud eelarve 31.12.2013	2013. a täitmine seisuga 31.12.2013	2014.a eelarve
03	AVALIK KORD JA JULGEOLEK	683	1 000	1 000	885	1 010
036001	MUU AVALIK KORD JA JULGEOLEK	683	1 000	1 000	885	1 010
50	Personalikulud	294	335	335	292	335
55	Majandamiskulud	389	665	665	593	675

3.2.3. Majandus – valdkonna eelarve kokku 92 776 eurot.

3.2.3.1. Põllumajandus- veterinaararst 1 000 eurot.

Tegevusala eelarvest tehtavad kulutused on ettenähtud veterinaarteenuse toetamiseks.

3.2.3.2. Ehitus 23 994 eurot.

Ehitus- ja maanõunik. Eelarvest tehtavad kulutused on seotud planeeringute, maamöödotööde, ehitustegevuse ja uurimustööde finantseerimiseks ning tarkvara hoolduseks, 1 arvuti soetamine koos litsentsiga 860 eurot.

3.2.3.3. Maanteetransport - vallateede ja tänavate korrashoid 60 833 eurot.

Tegevusala eelarvest tehtavad kulutused on seotud vallateede korrashoiuga- suvine teede hõveldus, teeäärte niitmine ja talvised lumetõrjetööd ning jooksva remondi kulud kokku summas 57 333 eurot ning bussipaviljonide remondiks, teeviitade paigaldamiseks summas 3 500 eurot.

3.2.3.5. Transpordikorraldus – valla buss 5 249 eurot.

Valla siseliini töö korraldamiseks.

3.2.3.6. Kaubandus 1 500 eurot.

Ettenähtud kauplusauto tegevuse toetamiseks.

3.2.3.7. Ettevõtluse arengu toetamine, stardiabi 200 eurot.

Ettenähtud ettevõtluse arengu toetamiseks.

		2012. a täitmine	2013.a vastu- võetud eelarve	2013.a täpsustatud eelarve 31.12.2013	2013. a täitmine seisuga 31.12.2013	2014.a eelarve
Tunnus	Tegevusala/Kululiik					
04	MAJANDUS	110 369	99 587	120 591	118 651	92 776
04120	ETTEVÕTLUSE ARENGU TOETAMINE, STARDIABI	200	200	200	0	200
4	Eraldised	200	200	200	0	200
04210	PÕLLUMAJANDUS - VETERINAARARST	849	1 000	1 000	1 000	1 000
55	Majandamiskulud	849	1 000	1 000	1 000	1 000
04430	EHITUS	19 620	23 214	23 214	22 789	23 994
50	Personalikulud	15 036	16 394	16 294	15 865	16 398
55	Majandamiskulud	4 584	6 820	6 920	6 890	7 561
6	Muud kulud	0	0	0	34	35
04510	MAANTEETRANSPORT- VALLATEEDE JA TÄNAVATE KORRASHOID	84 183	68 711	88 711	87 466	60 833
55	Majandamiskulud	84 183	68 711	88 711	87 466	60 833
04512	TRANSPORDIKORRALDUS – VALLA BUSS	4 494	5 119	5 419	5 349	5 249
50	Personalikulud	2 485	3 099	3 099	3 049	3 149
55	Majandamiskulud	2 009	2 020	2 320	2 301	2 100
04710	KAUBANDUS	1 023	1 344	2 047	2 047	1 500
4	Eraldised	1 023	1 344	2 047	2 047	1 500

3.2.4. Keskkonnakaitse – valdkonna eelarve kokku 37 615 eurot.

3.2.4.1. Jäätmekäitlus-prügivedu 2 000 eurot.

Ettenähtud valla jäätmekäitluse korraldamiseks.

3.2.4.2. Heakord, haljastus 35 615 eurot.

Haljastustööline, lepingulised tööd, Kurepalu paisjärve põhja puhastamine 3 000 eurot, 12 040 eurot Kurepalu ja Roiu paisjärve tervendamise eeltöödeks-limnoloogiliseks hinnanguks.

		2012. a täitmine	2013.a vastu- võetud eelarve	2013.a täpsustatud eelarve 31.12.2013	2013. a täitmine seisuga 31.12.2013	2014.a eelarve
Tunnus	Tegevusala/Kululiik					
05	KESKKONNAKAITSE	16 061	20 216	23 992	23 088	37 615
05100	JÄÄTMEKÄITLUS - PRÜGIVEDU	1 150	2 000	2 000	1 771	2 000
55	Majandamiskulud	1 150	2 000	2 000	1 771	2 000
05400	HEAKORD, HALJASTUS	14 910	18 216	21 992	21 316	35 615
50	Personalikulud	5 904	7 102	6 402	5 737	7 775
55	Majandamiskulud	9 006	11 114	15 590	15 579	27 840

3.2.5. Elamu- ja kommunaalmajandus – valdkonna eelarve kokku 65 539 eurot.

3.2.5.1. Elamumajanduse arendamine 5 500 eurot.

Ettenähtud vallale kuuluvate sotsiaalkorterite majandamiseks ja remondiks.

3.2.5.2. Veevarustus 17 432 eurot

Hajaasustuse programm.

3.2.5.3. Tänavavalgustus 6 600 eurot.

Ettenähtud tänavavalgustuse elektrikuludeks ja muudeks tänavavalgustusega seotud kuludeks ning Kurepalu paisjärve liitumistasu Eesti Energiaga 1 100 eurot.

3.2.5.4. Muu elamu- ja kommunaalmajanduse tegevus 36 007 eurot.

Majandus- ja keskkonnanõuniku halduskulud. Välja renditud ruumide majandamiskulud (juuksur), 1 300 eurot lemmikloomade püüdmise ja varjupaigas hoidmise kulud, paisjärvede seisukorra uuringuteks 3 000 eurot ja 7 000 eurot ühisveevärgi ja –kanalisatsiooni arendamise kava koostamiseks aastateks 2014-2026, 1 arvuti soetamiseks koos litsentsiga 860 eurot.

		2012. a täitmine seisuga 31.12.2012	2013.a vastu- võetud eelarve	2013.a täpsustatud eelarve 31.12.2013	2013. a täitmine seisuga 31.12.2013	2014.a eelarve
Tunnus	Tegevusala/Kululiik					
06	ELAMU- JA KOMMUNAALMAJANDUS	41 971	36 838	37 925	36 092	65 539
06100	ELAMUMAJANDUSE ARENDAAMINE	11 202	6 540	6 540	6 477	5 500
55	Majandamiskulud	11 202	6 540	6 540	6 477	5 500
06300	VEEVARUSTUS	3 720	520	0	-214	17 432
4	Eraldised	3 720	520	0	-214	17 432
06400	TÄNAVAVALGUSTUS	4 779	6 000	7 127	7 126	6 600
55	Majandamiskulud	4 779	6 000	7 127	7 126	6 600
06605	MUU ELAMU-JA KOMMUNAALMAJANDUSE TEGEVUS	22 270	23 778	24 258	22 703	36 007
4	Eraldised	0	0	480	480	0
50	Personalikulud	15 036	16 278	16 278	15 235	17 671
55	Majandamiskulud	7 234	7 500	7 500	6 988	18 336

3.2.6. Tervishoid – valdkonna eelarve kokku 5 250 eurot.

Ettenähtud apteegi, perearsti ja hambaravi ruumide ülalpidamiskuludeks.

		2012. a täitmine	2013.a vastu- võetud eelarve	2013.a täpsustatud eelarve 31.12.2013	2013. a täitmine seisuga 31.12.2013	2014.a eelarve
Tunnus	Tegevusala/Kululiik					
07	TERVISHOID	6 585	4 600	6 300	6 026	5 250
07110	APTEEK	3 464	1 000	1 000	877	750
55	Majanduskulud	3 464	1 000	1 000	877	750
07210	PEREARST	1 871	2 300	3 300	3 299	2 800
55	Majandamiskulud	1 871	2 300	3 300	3 299	2 800
07230	HAMBARAVITEENUS	1 250	1 300	2 000	1 849	1 700
55	Majandamiskulud	1 250	1 300	2 000	1 849	1 700

3.2.7. Vabaaeg, kultuur ja religioon – valdkonna eelarve kokku 213 607 eurot

3.2.7.1. Sport 73 310 eurot.

Spordihoone juhataja, koristaja, rajameister. Spordihoone ja mänguväljakute ülalpidamiskuludeks, valla spordiürituste läbiviimiseks, piirkondlike spordiüritustel osalemiseks.

Vooremäe Tervisekeskuse suusaradade hoolduseks, rajavalgustuse elektrikuludeks on eelarves ettenähtud 10 500 eurot

3.2.7.2. Laste huvialamajad ja -keskused 30 000 eurot.

Eraldised on ettenähtud huvikoolides käivate valla õpilaste kulude katteks, 49 last.

3.2.7.3. Roiu noortekeskus, noorte volikogu 12 440 eurot.

Ettenähtud noortele kultuuri- ja hariduspreemiateks 1 290 eurot, noorte tegevustoetuseks 750 eurot, noortevolikogu tegevuseks 1 000 eurot, noortekeskuse teenuse sisseostmiseks 8 300 eurot, noortekeskuse ruumide ülalpidamiskuludeks 1 000 eurot.

3.2.7.4. Age org 880 eurot.

Age oru matkaraja ehitustöödeks on ette nähtud 880 eurot.

3.2.7.5. Noorkotkad ja Kodutütred 2 585 eurot.

Ettenähtud NK ja KT ürituste ja koolituste läbiviimiseks.

3.2.7.6. Raamatukogu – Roiu raamatukogu 25 101 eurot.

Raamatukogu juhataja. Ettenähtud Roiu raamatukogu ülalpidamiskuludeks ja teavikute ning ajalehtede ja ajakirjade soetamiseks.

3.2.7.7. Rahvakultuur – Priiuse seltsimaja 34 340 eurot.

Kultuurinõunik, administraator. Ettenähtud Priiuse seltsimaja hoone ülalpidamiskuludeks.

3.2.7.6. Kultuuriüritused 13 662 eurot.

Ettenähtud valla kultuuriürituste korraldamiseks ja läbiviimiseks.

3.2.7.8. Seltsitegevus 8 509 eurot.

Eraldised kooridele – Kuuste naiskoorile 800 ja Haaslava meekoorile 1 600 eurot, 500 eurot projektitoetusteks. Tegutsevate ringide – segakoori Priius, tantsurühma Krüsanteem, titaklubi ning rahvateatri tegevuste kulud kokku 5 609 eurot.

3.2.7.9. Ringhäälingu – ja kirjastamisteenused 7 480 eurot.

Ettenähtud vallalehe Teataja trükkimine, laiali kanne summas 4 100 eurot ja 380 eurot raamatu Sillaotsa kooli ajalugu materjalide kogumise kulude katteks, voldikute jm koostamiseks ja trükkimiseks 3 000 eurot.

3.2.7.10 Religiooniteenused 1 300 eurot.

Toetused Võnnu ja Tartu Maarja kogudustele.

3.2.7.11. Muu vabaaeg, kultuur -SA-te, MTÜ-de toetus 4 000 eurot

Sihtasutustele (SA) ja Mittetulundusühingutele (MTÜ) projektipõhine ürituste toetus.

<i>Tunnus</i>	<i>Tegevusala/Kululiik</i>	<i>2012. a täitmine</i>	<i>2013.a vastu- võetud eelarve</i>	<i>2013.a täpsustatud eelarve 31.12.2013</i>	<i>2013. a täitmine seisuga 31.12.2013</i>	<i>2014.a eelarve</i>
08	VABAAEG, KULTUUR JA RELIGIOON	199 884	194 324	231 909	223 687	213 607
08102	SPORT	80 002	66 771	89 856	89 212	73 310
4	Eraldised	0	0	16 000	16 000	0
50	Personalikulud	16 848	21 971	21 971	21 984	23 860
55	Majandamiskulud	57 738	40 100	47 185	46 658	44 750
6	Muud kulud	5 415	4 700	4 700	4 570	4 700
08106	LASTE HUVALAMAJAD JA -KESKUSED	22 199	21 510	32 510	32 501	30 000
4	Eraldised	258	0	0	0	0
55	Majandamiskulud	21 941	21 510	32 510	32 501	30 000
081071	ROIU NOORTEKESKUS,NOORTE VOLIKOGU	19 082	13 782	15 632	11 767	12 440
4	Eraldised	1 205	2 040	2 040	1 382	2 040
50	Personalikulud	2 145	812	812	248	0
55	Majandamiskulud	15 732	10 930	12 780	10 137	10 400
081072	AGE ORG	0	0	0	0	880
50	Personalikulud	0	0	0	0	470
55	Majandamiskulud	0	0	0	0	410
081073	NOORKOTKAD JA KODUTÜTRED	2 472	2 222	2 222	2 195	2 585
50	Personalikulud	547	682	682	656	845
55	Majandamiskulud	1 925	1 540	1 540	1 539	1 740
08201	RAAMATUKOGU-ROIU RAAMATUKOGU	22 755	25 341	25 341	23 890	25 101
50	Personalikulud	8 561	9 889	9 889	9 476	10 461
55	Majandamiskulud	14 193	15 452	15 452	14 414	14 640
08202	RAHVAKULTUUR- PRIUSE SELTSIMAJA	29 954	33 764	34 764	33 978	34 340
50	Personalikulud	17 430	19 774	19 774	19 409	20 270
55	Majandamiskulud	12 524	13 990	14 990	14 569	14 070
082081	KULTUURIÜRITUSED	10 352	11 042	11 442	11 143	13 662
50	Personalikulud	0	0	0	0	938
55	Majandamiskulud	10 352	11 042	11 442	11 143	12 724
08209	SELTSITEGEVUS	7 695	8 193	8 193	8 191	8 509
4	Eraldised	2 564	2 400	2 400	2 400	2 900
50	Personalikulud	2 317	2 553	2 553	2 574	2 144
55	Majandamiskulud	2 813	3 240	3 240	3 216	3 465
08300	RINGHÄÄLINGU-JA KIRJASTAMISTEENUSED	4 094	5 420	5 670	5 291	7 480
4	Eraldised	0	800	900	875	0
50	Personalikulud	0	200	350	353	0
55	Majandamiskulud	4 094	4 420	4 420	4 062	7 480
08400	RELIGIOONITEENUSED	1 280	1 280	1 280	960	1 300
4	Eraldised	1 280	1 280	1 280	960	1 300
08600	MUU VABAAEG, KULTUUR-SA-te MTÜ-de TOETUS	0	5 000	5 000	4 560	4 000
4	Eraldised	0	5 000	5 000	4 560	4 000

3.2.8. Haridus – valdkonna eelarve kokku 785 443 eurot.

3.2.8.1. Alusharidus - lasteaed 285 101 eurot.

Lasteaia nimekirjas on 108 last. Majanduskulud on ettenähtud hoone ülalpidamiseks, õppevahenditeks, inventari soetamiseks jne, automaatse tulekahjusignalisatsiooni ehituseks 1 000 eurot, 3 500 remondikuludeks.

3.2.8.2. Eraldised teistele omavalitsustele – lasteaia kohamaksud 30 000 eurot.

Eraldised on ettenähtud teiste kohalike omavalitsuste territooriumil asuvates lasteaedades käivate Haaslava valla laste kulude katteks. Teistes lasteaedades käib 14 last.

3.2.8.3. Põhihariduse otsekulud – põhikool, vald 154 313 eurot.

Koolis on 83 õpilast 2013/2014 õppeaastal.

Majanduskulud on ettenähtud hoone ülalpidamiseks, õppevahenditeks, inventari kuludeks, koolituskuludeks jne. Eraldatud on automaatse tulekahjusignalisatsiooni ehituseks 1 500 eurot ja remonttöödeks 3 500 eurot, 8 600 eurot arvuti litsentside ostmiseks.

3.2.8.4. Põhihariduse otsekulud – põhikool, riigi haridustoetus 185 174 eurot.

Ettenähtud õpetajate, direktori personalikuludeks, õpikute ja töövihikute soetamiseks, koolitusteks.

3.2.8.5. Eraldised teistele omavalitsustele – põhikooli kohamaksud 32 000 eurot.

Teistes koolides käib meie valla lapsi 64.

3.2.8.5. Eraldised teistele omavalitsustele – gümnaasiumite kohamaksud 30 000 eurot.

Teistes koolides käib meie valla lapsi 32.

3.2.8.6. Koolitransport 34 299 eurot.

Eraldised OÜle Tarbus õpilasveo dotatsioon kiipkaartide alusel, sõidupiletite alusel väljamaksed. Bussijuhi personalikulud ja bussi ülalpidamiskulud.

3.2.8.7. Koolitoit 33 033 eurot.

Põhikoolis koka ja köögitöölise personalikulud ja toiduainete soetuskulud.

3.2.8.8. Muu haridus 1 523 eurot.

Comeniuse programm.

		2012. a täitmine	2013.a vastu- võetud eelarve	2013.a täpsustatud eelarve 31.12.2013	2013. a täitmine seisuga 31.12.2013	2014.a eelarve
09	HARIDUS	656 145	706 195	735 163	728 665	785 443
091101	ALUSHARIDUS- LASTEAED	233 548	259 354	262 993	262 990	285 101
50	Personalikulud	165 125	190 977	191 726	191 742	213 491
55	Majandamiskulud	68 423	68 377	71 267	71 248	71 611
091102	ERALDISED TEISTELE OMAVALITSUSTELE- LASTEAIA KOHAMAKSUD	29 687	30 000	35 600	34 017	30 000
55	Majandamiskulud	29 687	30 000	35 600	34 017	30 000
092121	PÕHIHARIDUSE OTSEKULUD- PÕHIKOOI, VALD	171 067	141 403	152 458	151 510	154 313
50	Personalikulud	89 836	68 200	64 900	63 961	73 260
55	Majandamiskulud	81 231	73 203	87 558	87 549	81 053
092122	PÕHIHARIDUSE OTSEKULUD- PÕHIKOOI, RIIGI HARIDUSTOETUS	126 868	140 473	142 813	142 304	185 174
50	Personalikulud	119 395	132 482	134 822	134 788	176 296
55	Majandamiskulud	7 474	7 991	7 991	7 516	8 878
092123	ERALDISED TEISTELE	61 999	62 000	66 200	65 432	32 000

	OMAVALITSUSTELE - PÕHIKOOLI KOHAMAKSUD					
55	Majandamiskulud	61 999	62 000	66 200	65 432	32 000
092201	ERALDISED TEISTELE OMAVALITSUSTELE – GÜMNAASIUMITE KOHAMAKSUD	0	0	0	0	30 000
55	Majandamiskulud	0	0	0	0	30 000
09600	KOOLITRANSPORT	30 869	31 450	32 450	32 009	34 299
4	Eraldised	5 475	5 200	5 200	4 778	5 200
50	Personalikulud	5 383	5 400	5 400	5 381	5 999
55	Majandamiskulud	20 011	20 850	21 850	21 850	23 100
09601	KOOLITOIT	0	27 622	28 756	28 032	33 033
50	Personalikulud	0	14 102	14 202	14 184	16 916
55	Majandamiskulud	0	13 520	14 554	13 848	16 117
09800	MUU HARIDUS	2 106	13 894	13 894	12 371	1 523
55	Majandamiskulud	2 106	13 894	13 894	12 371	1 523

3.2.9. Sotsiaalne hoolekanne – valdkonna eelarve kokku 143 270 eurot.

3.2.9.1. Puuetega inimeste sotsiaalne kaitse 34 872 eurot.

Kulutused planeeritakse üldhooldekodudes hooldusel olevate valla eestkostel või üksikute hooldust vajavate eakate hoolduskulude katmiseks.

Maksmise aluseks on hoolekandeesutustega sõlmitud hoolduslepingud ja tasumine toimub arve alusel. Hoolekandeesutustes viibib 3 isikut. Puuetega laste- ja täiskasvanute hooldajatoetusteks teostatakse väljamaksed (toetused, sotsiaalkindlustusmaks) vastavalt hooldatava puude raskusastmele: raske puue 15,6 eurot kuus, sügav puue 25,56 eurot kuus ning sügava ja raske puudega lapse hooldajatoetus 19,17 eurot kuus. Hooldajatoetust makstakse 13 isikule ja 7 puudega lapse hooldajale.

3.2.9.3. Päevakeskus 12 428 eurot.

Päevakeskuse perenaine. Ettenähtud ruumide ülalpidamiskuludeks ja tegevuskuludeks.

3.2.9.4. Muu eakate sotsiaalne kaitse 5 034 eurot.

Eraldised – ühekordsed toetused riskirühmadele, eakatele küttepuude ostuks, ravitoetusteks summas 4 834 eurot..

Tegevuskulud 200 eurot eakate õnnitlusteks.

3.2.9.5. Noorte sotsiaalhoolekandeesutused 1 700 eurot.

Eraldised SA Maarja Küla tegevuskuludeks. Meie vallast elab Maarja Külas 2 noort.

3.2.9.6. Muu perekondade ja laste sotsiaalne kaitse 29 000 eurot.

Eraldised – sünnitoetus, kooliminekutoetus, toitlustustoetus, põhikooli lõpetaja toetus, matusetoetus, vähekindlustatud peredele lasteaiamaksu ja toiduraha kompenseerimine ning laste jõulupakid ning lapsehoiuteenus.

3.2.9.7. Riiklik toimetulekutoetus 18 222 eurot.

Riigieelarvelised vahendid, mis eraldatakse riigi poolt kehtestatud toimetulekupiirist allapoolejäävate inimeste toetusteks. Eraldised laekuvad vastavalt eelnevatel perioodidel tehtud kulutuste põhjal.

3.2.9.8. Muu sotsiaalsete riskirühmade kaitse 3 205 eurot.

2 880 eurot on toetus Tšernobõli AEJ avarii likvideerimisel osalenud veteranidele. Toetust makstakse 6 isikule. MTÜga Johannes Mikhelsoni Keskus sõlmitud lepingu järgi eraldatud summa 325 eurot projektile „Lapsevanemad ja noored tööellu“.

3.2.9.9. Muu sotsiaalne kaitse 38 809 eurot.

2 töötajat. Koduhooldusteenuse osutamine, sõiduki ülalpidamiskulud, 2 arvuti soetamiseks koos litsentsidega 1 725 eurot.

		2012. a täitmine	2013.a vastu- võetud eelarve	2013.a täpsustatud eelarve 31.12.2013	2013. a täitmine seisuga 31.12.2013	2014.a eelarve
Tunnus	Tegevusala/Kululiik					
10	SOTSIAALNE KAITSE	118 629	134 613	140 988	126 920	143 270
10121	PUUETEGA INIMESTE SOTSIAALNE KAITSE	20 347	33 827	33 827	27 101	34 872
4	Eraldised	10 675	15 560	15 560	13 584	16 162
50	Personalikulud	5 057	5 695	6 345	6 301	7 129
55	Majandamiskulud	4 615	12 572	11 922	7 217	11 581
102002	PÄEVAKESKUS	10 692	11 839	11 839	11 020	12 428
50	Personalikulud	7 992	8 351	8 351	8 354	8 760
55	Majandamiskulud	2 700	3 488	3 488	2 666	3 668
10201	MUU EAKATE SOTSIAALNE KAITSE	3 392	4 834	4 834	1 383	5 034
4	Eraldised	3 392	4 834	4 834	1 205	4 834
55	Majandamiskulud	0	200	200	178	200
10400	NOORTE SOTSIAALHOOLEKANDEASUTUSED	1 408	1 800	1 800	1 538	1 700
4	Eraldised	1 408	1 800	1 800	1 538	1 700
10402	MUU PEREKONDADE JA LASTE SOTSIAALNE KAITSE	22 038	29 950	31 225	29 709	29 000
4	Eraldised	22 038	29 950	25 125	23 956	28 500
55	Majandamiskulud	0	0	6 100	5 753	500
10701	RIIKLIK TOIMETULEKUTOETUS	23 687	18 608	18 608	18 204	18 222
4	Eraldised	22 966	18 608	18 608	18 168	17 703
10702	MUU SOTSIAALSETE RISKIRÜHMADE KAITSE	4 540	3 560	3 560	2 984	3 205
4	Eraldised	2 304	2 304	2 304	2 304	2 880
55	Majandamiskulud	2 236	1 256	1 256	680	325
109001	MUU SOTSIAALNE KAITSE	32 526	30 195	35 295	34 982	38 809
50	Personalikulud	22 540	22 445	26 855	26 864	28 837
55	Majandamiskulud	9 953	7 670	8 360	8 065	9 892
6	Muud kulud	32	80	80	54	80

4. INVESTEERIMISTEGEVUS KOKKU -129 240 eurot

4.1. Sissetulekuna on selles eelarveosas kajastatud :

- põhivara soetuseks saadav sihtfinantseerimine	300 916 eurot
* Majandusministeeriumilt – teede remondiks, ehituseks	20 000 eurot
* Keskkonnainvesteeringute Keskus SAIt- Kurepalu paisjärve regulaatori rekonstrueerimiseks	60 660 eurot
*Ettevõtlike Arendamise SA-lt - Sillaotsa kooli lasteaiamaja soojustamiseks	31 956 eurot
Ettevõtlike SA-lt – kergliiklustee ehituseks	188 300 eurot
- tulud hoiuste intressidest	80 eurot

		2012. a täitmine	2013. a vastu- võetud eelarve	2013.a täpsustatud eelarve 31.12.2013	2013. a täitmine seisuga 31.12.2013	2014. a eelarve
Tunnus	Tulude nimetus					
3502	Sihtotstarbelised toetused põhivahendite soetamiseks	124 761	414 751	414 751	473 716	300 916
	*Keskkonnainvesteeringute Keskus SA-Kurepalu paisjärve regulaatori rek.	18 998	384 952	384 952	443 917	60 660
	*Majandusministeerium (teedele)	0	15 000	15 000	15 000	20 000
	*Ettevõtluse Arendamise SA - (Seltsimaja renoveerimine)	31 956	0	0	0	0
	*Ettevõtluse Arendamise SA (Kooli lasteaiahoone juurdeehitus)	31 840	0	0	0	0
	*Ettevõtluse Arendamise SA -Lasteaia soojustamine	0	0	0	0	31 956
	*Ettevõtluse Arendamise SA - kergliiklustee ehitus	0	0	0	0	188 300
	*PRIA (laululava ja puhkekeskus)	15 791	0	0	0	0
	*PRIA (tenniseväljaku kunstmurukate)	9 292	0	0	0	0
	*PRIA (Noortekeskus)	0	14 799	14 799	14 799	0
	*Siseministeerium (Roiu keskusehoone projekteerimine)	16 884	0	0	0	0
6550	Intressitulu hoiustelt	0	200	200	77	80

4.2. Väljaminekutena on selles eelarveosas kajastatud:

- põhivara soetus	-425 094 eurot
*Vallamaja kõrvalhoone katus	- 18 000 eurot
* Vallateede pindamine, remont	- 25 000 eurot
* Kergliiklustee ehitus	-222 300 eurot
*Vooremäe laskumislõlva ehitus	- 5 000 eurot
* Kurepalu paisjärve regulaatori rekonstrueerimine	- 60 660 eurot
*Kurepalu puhkeala – ujuvad sillad	- 5 000 eurot
* Sillaotsa kooli lasteaiamaja hoone soojustamine	- 73 134 eurot
* Tänavavalgustuse paigaldamine küladesse	-6 000 eurot
* Priiuse seltsimaja remont	-10 000 eurot

		2012. a täitmine	2013.a vastu- võetud eelarve	2013.a täpsustatud eelarve 31.12.2013	2013. a täitmine seisuga 31.12.2013	2014.a eelarve
Tunnus	Tegevusala/Kululiik					
	Investeeringud tegevusalade järgi					
01112	Vallamaja kõrvalhoone katus	0	0	0	0	18 000
04510	Vallateede pindamine, remont	11 481	15 000	19 664	11 664	25 000
04510	Kergliiklustee ehitus	0	42 000	0	0	222 300
05400	Turupaviljon	0	10 000	0	0	0
05400	Kurepalu paisjärve regulaator	18 998	384 952	400 199	460 423	60 660
06100	Sotsiaalkorteri ost					0
06400	Tänavavalgustuse paigaldamine küladesse	0	0	6 456	6 456	6 000
08102	Vooremäe Terviserajad	22 075	0	0	0	0
08102	Vooremäe laskumislõlva ehitus	0	0	0	0	5 000

08102	Tenniseväljaku kunstmurukate	12 392	0	0	0	0
08102	Mänguväljakud	0	0	0	0	0
08102	Rajatraktori soetamine	0	8 000	0	0	0
08202	Priiuse seltsimaja remont	43 687	0	0	0	10 000
08202	Kurepalu paisjärve sillad	0	0	0	0	5 000
08107	Roiu keskusehoone projekteerimine	16 884	0	0	0	0
08107	Noortekeskus	12 650	0	0	0	0
091101	Lasteaed - hoone soojustamine	0	28 044	0	0	73 134
091101	Lasteaed - juurdeehitus (omaosalus), rühmaruumi ehitus	78 289	0	0	0	0
092121	Kool- inventar (printer-paljundus)	2 754	0	2 790	2 790	0
	Kokku investeeringud	219 210	487 996	429 109	481 333	425 094

- laenude intresside tasumine

- 544 eurot

- kapitaliliisingu intresside tasumine

- 4 598 eurot

Tunnus	Tegevusala/Kululiik	2012. a täitmine	2013.a vastu-võetud eelarve	2013.a täpsustatud eelarve 31.12.2013	2013. a täitmine seisuga 31.12.2013	2014.a eelarve
01700	VALITSUSSEKTORI VÕLA TEENINDAMINE	16 646	5 710	5 710	5 554	5 142
6501	Intressi- ja viivisekulud võetud laenudelt	5 818	810	810	722	544
6502	Intressi- ja viivisekulud kapitaliliisingult	10 828	4 900	4 900	4 832	4 598

5. FINANTSEERIMISTE GEVUS KOKKU -56 546 eurot

Finantseerimistegevuse eelarveosas on kajastatud valla laenu ja kapitaliliisingu põhiosade tagasimaksud:

1.1. Laenu tagasimaks -38 007 eurot

1.2. Kapitaliliisingu tagasimaks -18 539 eurot

Tunnus	Tegevusala/Kululiik	2012. a täitmine	2013.a vastu-võetud eelarve	2013.a täpsustatud eelarve 31.12.2013	2013. a täitmine seisuga 31.12.2013	2014.a eelarve
	FINANTSEERIMISTEHINGUD					
2586	Kodumaiste kohustuste vähenemine	51 248	56 049	56 049	56 085	56 546
2586	Võetud laenu tagasimaksmine	34 999	37 743	37 743	37 779	38 007
2586	Kapitaliliisingu maksed	16 248	18 306	18 306	18 306	18 539
	Kokku finantseerimistehingud	51 248	56 049	56 049	56 085	56 546

6. LIKVIIDSETE VARADE MUUTUS -96 522 eurot

Selles eelarveosas näidatakse likviidsete varade summat, mis on suunatud eelarve investeerimis- ja finantseerimistegevusse.

Koostaja

Kaida Vool

Rahandusjuht - pearaamatupidaja